

# ИНДИВИДУАЛЬНЫЙ ЖИЛОЙ ДОМ

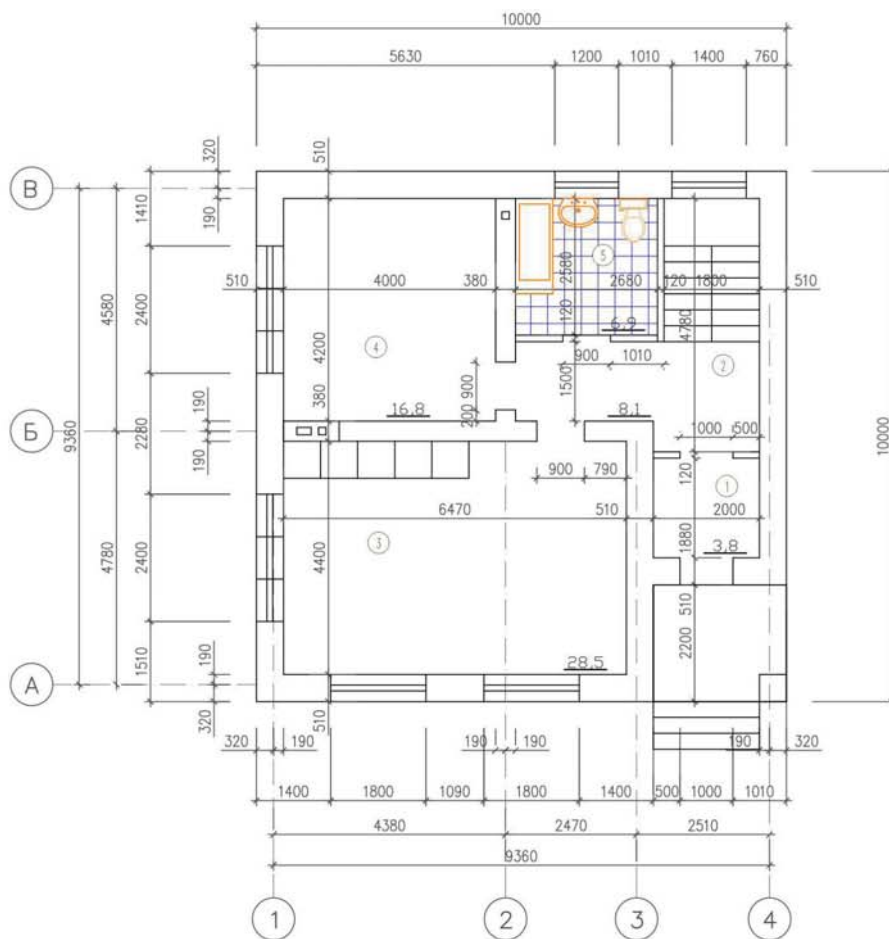
ООО АРТПРОЕКТ

г. Минеральные воды,  
+7 928 340-33-41, kmv-artproject@yandex.ru



архитектор **Никитин В.М.**, дизайнер **Калинин Н.Н.**

ПЛАН НА ОТМ. ±0.000



N пп	НАИМЕНОВАНИЕ	площадь м2
1	Прихожая	3.8
2	Холл	8.1
3	Кухня-столовая	28.5
4	Комната	16.8
5	Ванная-санузел	6.9
6	Холл	16.6
7	Комната	10.0
8	Комната	14.5
9	Комната	16.8
10	Ванная-санузел	6.8
11	Терраса	1.6
	Жилая площадь	58.1
	Общая площадь	130.4

ПРИМЕЧАНИЯ

1. На углах и пересечениях капитальные стены армировать сетками СГ длиной 1,5м ( см.узел 1) через 700 мм по высоте с продольной арматурой Ф5 Вр1 и поперечной Ф3 Вр1.
2. Перегородки из кирпича или камня следует армировать на всю длину не реже, чем через 700 мм по высоте продольной арматурой 2Ф5 Вр1 и поперечной Ф3 Вр1. Перегородки должны быть соединены со стенами, а при длине более 3 м и с перекрытием.
3. Перегородки устраивать на всю толщину стены и заделывать в кладку на глубину не менее 250 мм при ширине проема до 1,5 м , а при ширине проема более 1,5м на глубину 350 мм.
4. Простенки в несущих стенах меньше 1200мм. армировать вертикальными сердечниками из 4 Ф12АIII и поперечной арматурой Ф6АI с шагом 200мм.,бетон кл. В15 (М200). Арматура сердечников должна быть связана с арматурой монолитных сейсмопоясов.
5. Участки с расположением Вентканалов Выполнить в кирпичной кладке. Размеры Вентканалов 140x140 и 140x270 мм (привязка на планах условно не показана).























